

2018年6月11日

博报堂生活综合研究所

发布“家庭30年变化”调查结果 第一波“夫妻的角力关系”篇

阴盛阳衰的30年

家庭的综合决定权…“丈夫”1988年72.4%→2018年38.7% “妻子”1988年10.1%→2018年30.3% 等

博报堂生活综合研究所从1988年起每隔10年，以上班族家庭的夫妻为对象进行了问卷调查《家庭调查》(于1988年、1998年、2008年、2018年实施了4次)。这一调查的特点是不仅历时30年根据时间序列作出分析，还分别向丈夫和妻子提出同样的问题，观察其回答的差异。

这30年间，日本出现了少子老龄化、晚婚晚育化、双职工家庭的增加等各种现象，围绕着家庭与夫妻关系的环境发生了巨大的变化。

在这样的背景下，有关家庭和夫妻，人们的意识以及家务和育儿等行动有些什么样的变化呢？

这次的发布将作为第一波“夫妻的角力关系”篇，焦点对准家庭内的力量平衡和对理想夫妻形象的意识等变化，以调查结果的要点为中心向大家做一个公布。

另外，本次调查是博报堂生活综合研究所推进的研究“家庭30年变化”的一环。关于包含本调查在内的各种研究成果，将作为夏季讲座2018“家庭30年变化”，通过研究发表活动或以报告等形式作出汇报。

【调查概要】 调查地区：首都40Km圈内 调查对象：妻子年龄为20~59岁的夫妻同居的家庭 630户(丈夫630人、妻子630人 总计1,260人)
调查手法：访问后留下问卷自行填写的方法 调查时间：2018年2月7日~3月12日
※关于包含1988年、1998年、2008年在内的调查概要的详情，请参照P6

“家庭30年变化”调查结果的要点

家庭的综合决定权

丈夫创历史新低，妻子创历史新高，得分最为接近

- 关于在家庭内持有综合决定权的人，回答“丈夫”的比例创历史新低(1988年72.4%→2018年38.7%)。
- 相反，回答“妻子”的比例创历史新高(1988年10.1%→2018年30.3%)，两者的得分为30年来最为接近的一次。
- 从不同年龄层来看，“妻子为39岁以下(含39岁)”的夫妻本次第一次出现了“妻子>丈夫”的逆转。

家庭问题的决定权

工作方式、孩子人数、与父母同住…妻子的决定权正在逐渐增强

- 关于“妻子出门工作”“与父母同住”“孩子的名字”等家庭问题，回答最终决定权“在妻子手里”的比例为30年来的最高。
- 相反，上述项目的决定权回答“在丈夫手里”的比例在30年里持续下降，创历史新低。

夫妻形象的理想与现实

理想与现实都是“朋友式夫妻”为最多。“大男子主义”濒临绝种？

- 关于理想的夫妻形象，丈夫和妻子双方均为最多的回答是“朋友式夫妻”(丈夫64.9%、妻子79.5%)。
- 现实中的夫妻形象也是“朋友式夫妻”最多(丈夫53.8%、妻子57.3%)。
- 无论是理想还是现实，“大男子主义”都创下30年来最低记录(丈夫的理想:1988年50.2%→2018年17.8%等)。

夫妻的依赖意识(仅2018年有调查)

“若配偶不在，自己将无法生活”的丈夫超过妻子

- 分别向丈夫和妻子询问是否认为“若配偶不在，自己将无法生活”，回答“是”的丈夫占67.1%，妻子占59.5%，丈夫比例超过妻子。
- 从不同年龄层来看，丈夫和妻子均为“39岁以下(含39岁)”，回答“是”的较高。

- 关于在家庭内持有综合决定权的人，回答“丈夫”的比例创历史新低(1988年72.4%→2018年38.7%)。
- 相反，回答“妻子”的比例创历史新高(1988年10.1%→2018年30.3%)，两者的得分为30年来最为接近的一次。
- 从不同年龄层来看，“妻子为39岁以下(含39岁)”的夫妻本次第一次出现了“妻子>丈夫”的逆转。

家庭的综合决定权

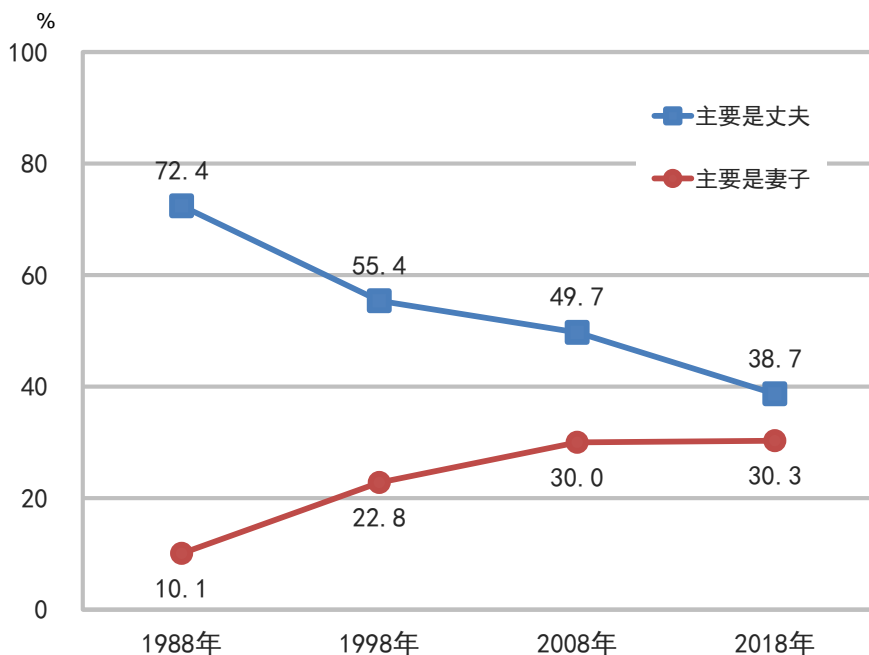
Q

综合考虑时，您家最有决定权的人是谁？

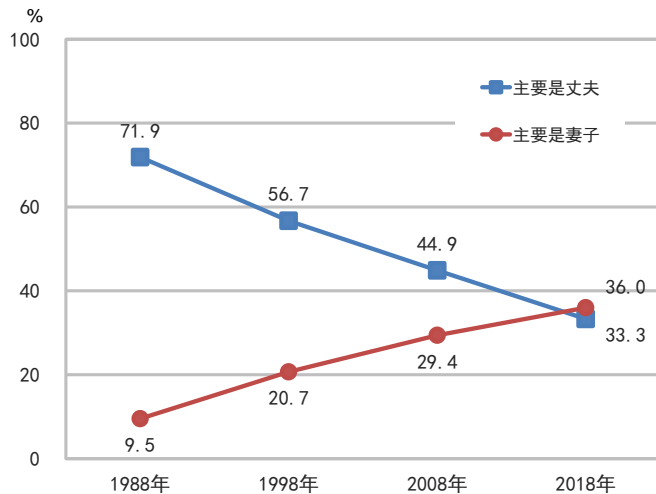
(主要是丈夫 / 主要是妻子 / 丈夫与妻子同等 / 主要是孩子 / 主要是丈夫的父母 / 主要是妻子的父母 / 其他 请从中选一)

※仅妻子回答(630人) ※图表刊载了“主要是丈夫”“主要是妻子”的数据

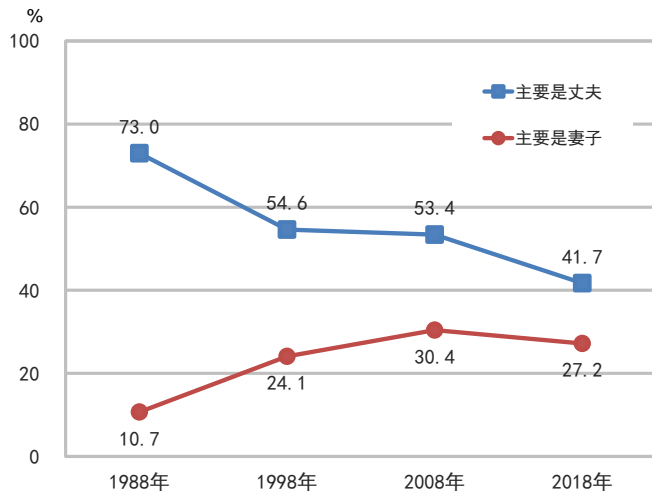
整体



妻子为39岁以下(含39岁)的夫妻



妻子为40岁以上(含40岁)的夫妻



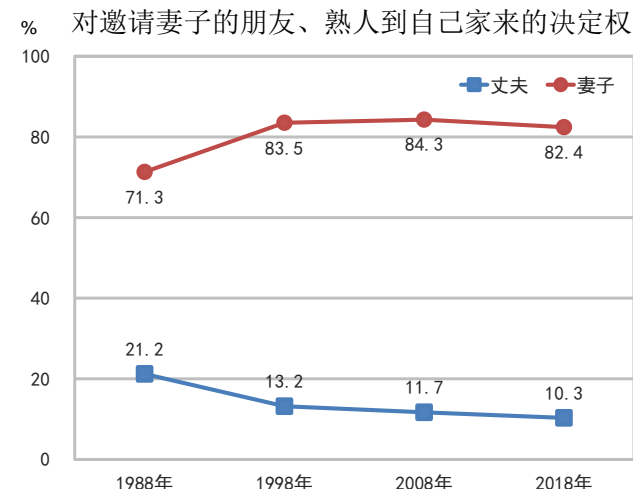
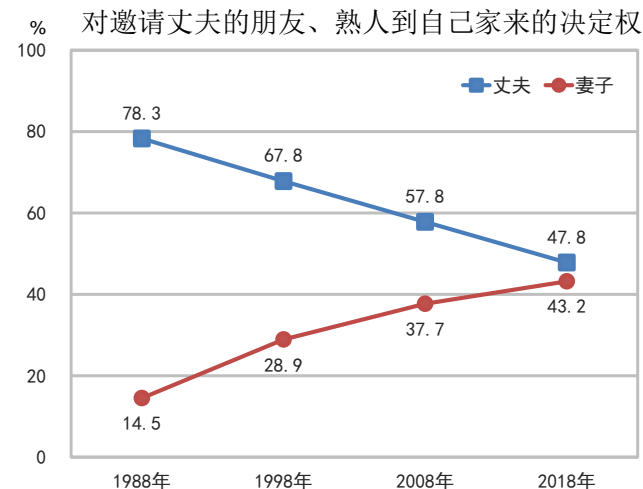
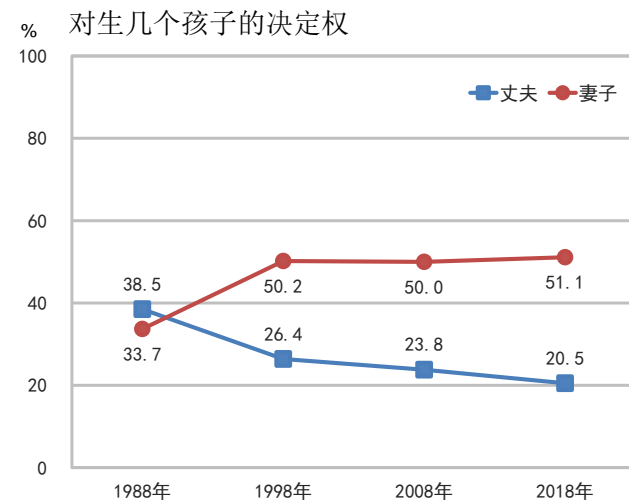
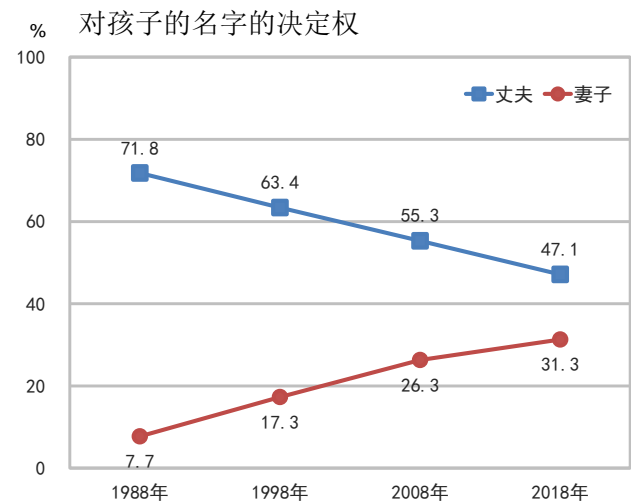
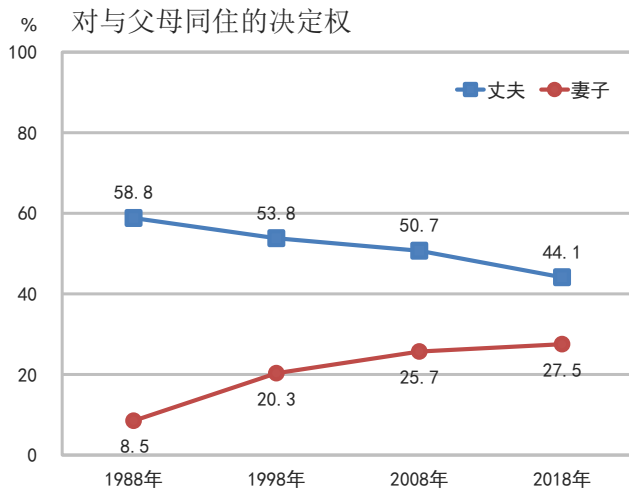
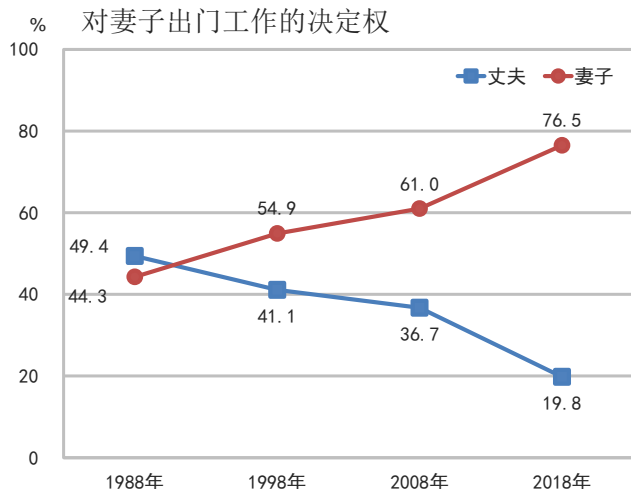
- 关于“妻子出门工作”“与父母同住”“孩子的名字”等家庭问题，回答最终决定权“在妻子手里”的比例为30年来的最高。
- 相反，上述项目的决定权回答“在丈夫手里”的比例在30年里持续下降，创历史新低。
- 再加上“邀请丈夫/妻子的朋友、熟人到自己家来”，可以发现30年来各种问题的决定权已经转至妻子手中。

家庭问题的决定权

在您的家里，针对家庭内发生的各种问题，平时持有最终决定权的是丈夫还是妻子？

关于下面所列举的事情和内容，请分别列举一个持有最终决定权的人。

(丈夫/妻子/其他人、不适用 请从中选一) ※仅妻子回答(630人) ※图表刊载了“丈夫”“妻子”的数据

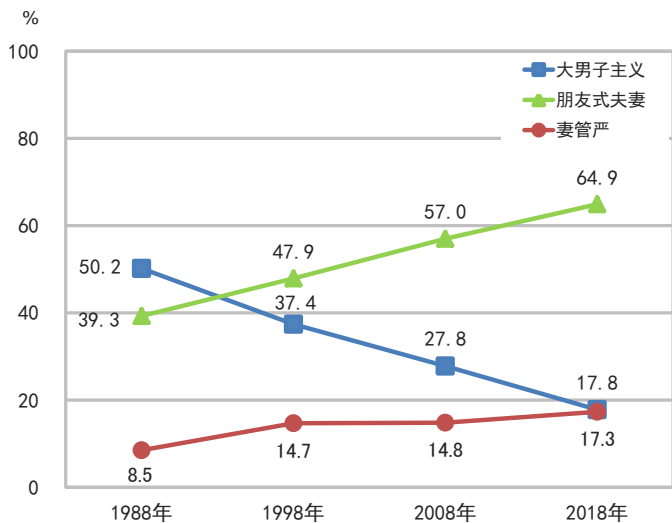


- 关于理想的夫妻形象，丈夫和妻子双方均为最多的回答是“朋友式夫妻”（丈夫64.9%、妻子79.5%）。
- 现实中的夫妻形象也是“朋友式夫妻”最多（丈夫53.8%、妻子57.3%）。
- 无论是理想还是现实，“大男子主义”都创下30年来最低记录（丈夫的理想：1988年50.2%→2018年17.8%等）。
- 从30年前起就是妻子理想的“朋友式夫妻”，丈夫的理想也有所靠近，在现实中“朋友式夫妻”也有所增加。

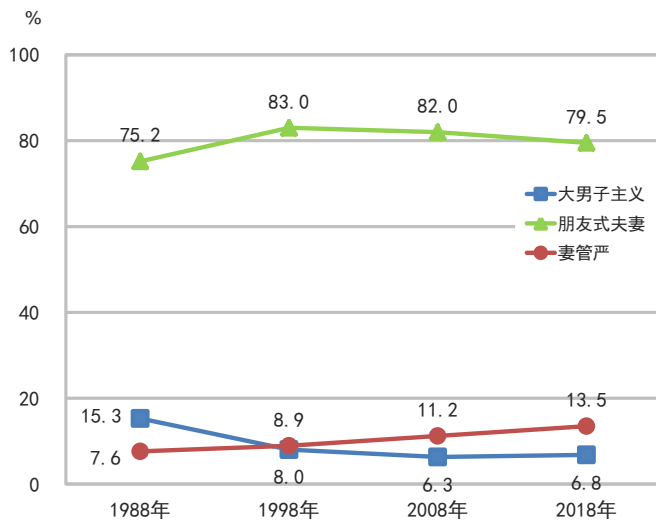
理想的夫妻形象

Q 对您而言，您所认为的理想的夫妻形象，最接近哪一种？
（大男子主义 / 朋友式夫妻 / 妻管严 请从中选一）※丈夫的回答(630人) 妻子的回答(630人)

丈夫



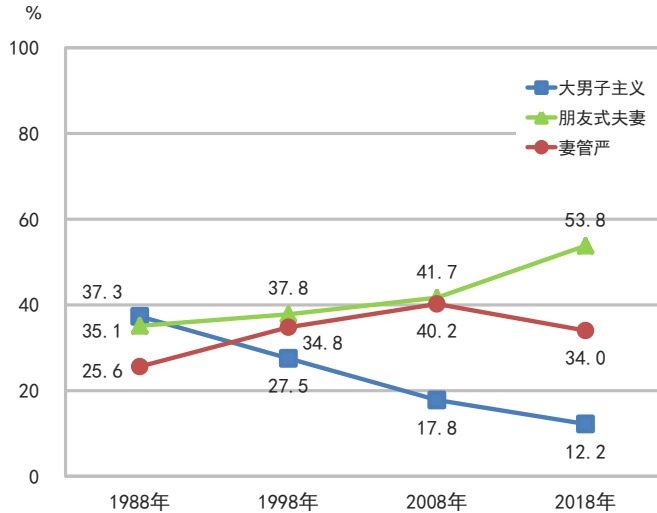
妻子



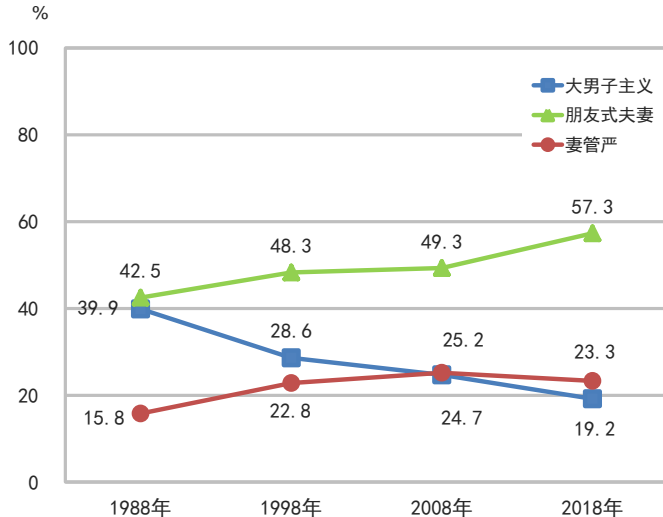
现实的夫妻形象

Q 对您而言，您所认为的现实的夫妻形象，最接近哪一种？
（大男子主义 / 朋友式夫妻 / 妻管严 请从中选一）※丈夫的回答(630人) 妻子的回答(630人)

丈夫



妻子



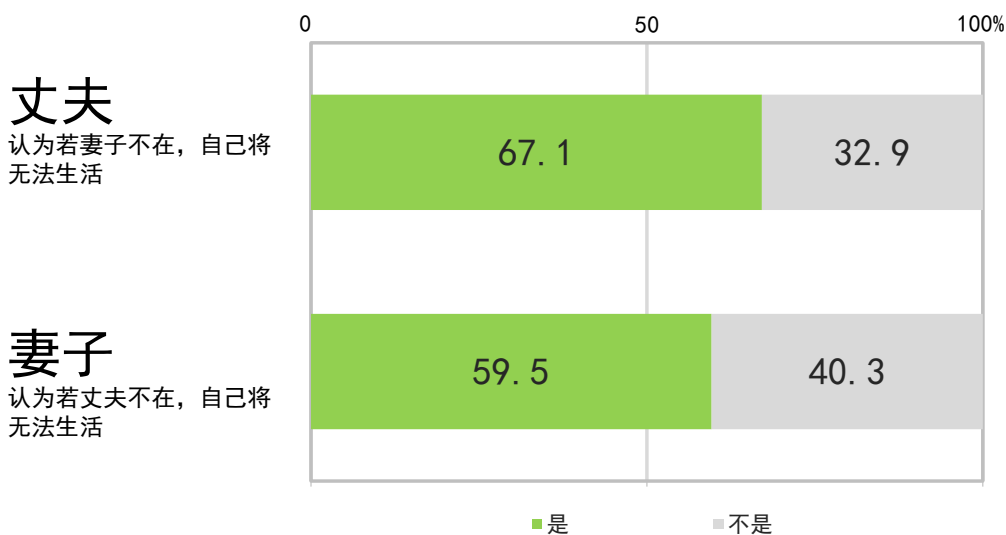
- 分别向丈夫和妻子询问是否认为“若配偶不在，自己将无法生活”，回答“是”的丈夫占67.1%、妻子占59.5%，丈夫比例超过妻子。
- 从不同年龄层来看，丈夫和妻子均为“39岁以下（含39岁）”，回答“是”的较高。

夫妻的依赖意识

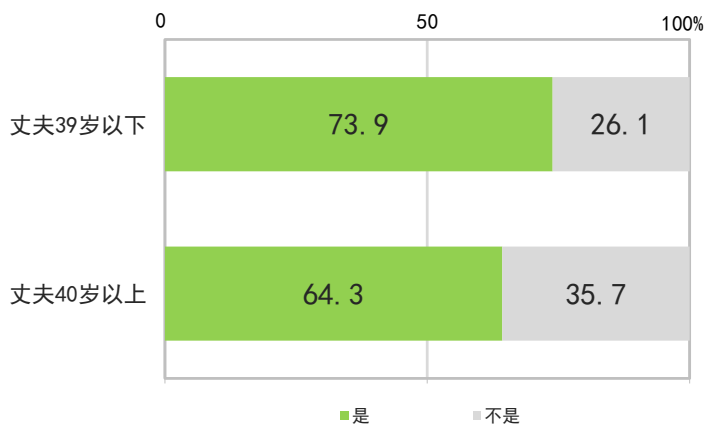
Q

认为若配偶不在，自己将无法生活（是 / 不是）

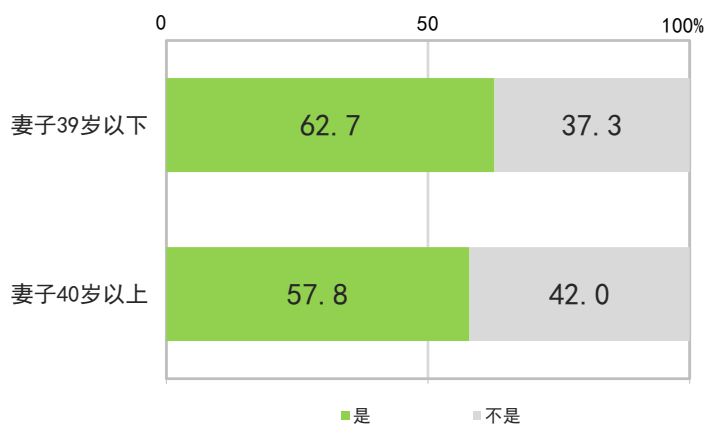
※丈夫的回答(630人) 妻子的回答(630人)



丈夫(不同年龄层)



妻子(不同年龄层)



※39岁以下：含39岁
40岁以上：含40岁

“家庭调查”调查概要

- 调查地区：首都40Km圈内
- 调查对象：妻子年龄为20~59岁的夫妻同居的家庭
对象条件：同时符合①②的家庭
①丈夫是上班族 ②夫妻同居(不论有无孩子)
- 调查家庭户数：630户(2018年：丈夫630人·妻子630人 总计1,260人)

	妻20-29岁	妻30-39岁	妻40-49岁	妻50-59岁	总计
2018年	41	184	238	167	630
2008年	57	208	173	162	600
1998年	146	323	422	309	1,200
1988年	149	446	366	223	1,185

※1988年的总计中，包含妻子年龄不详的一户家庭。

- 调查手法：访问后留下问卷自行填写的方法
※调查表有两种
 - 妻子表…由仅妻子填写的关于家庭的“家庭表”和夫妻分别填写的“个人表”两部分构成
 - 丈夫表…只有夫妻分别填写的“个人表”
- 调查时间：2018年2月7日~3月12日
2008年6月12日~7月7日
1998年1月8日~2月2日
1988年8月3日~8月22日
- 企划分析：博报堂生活综合研究所
- 实施统计：株式会社东京SURVEY RESEARCH

【关于本信息的咨询】

博报堂 广报室 (koho.mail@hakuodo.co.jp)