

2017年12月14日

生活综研 ASEAN

在曼谷成功举办“ASEAN 生活论坛”

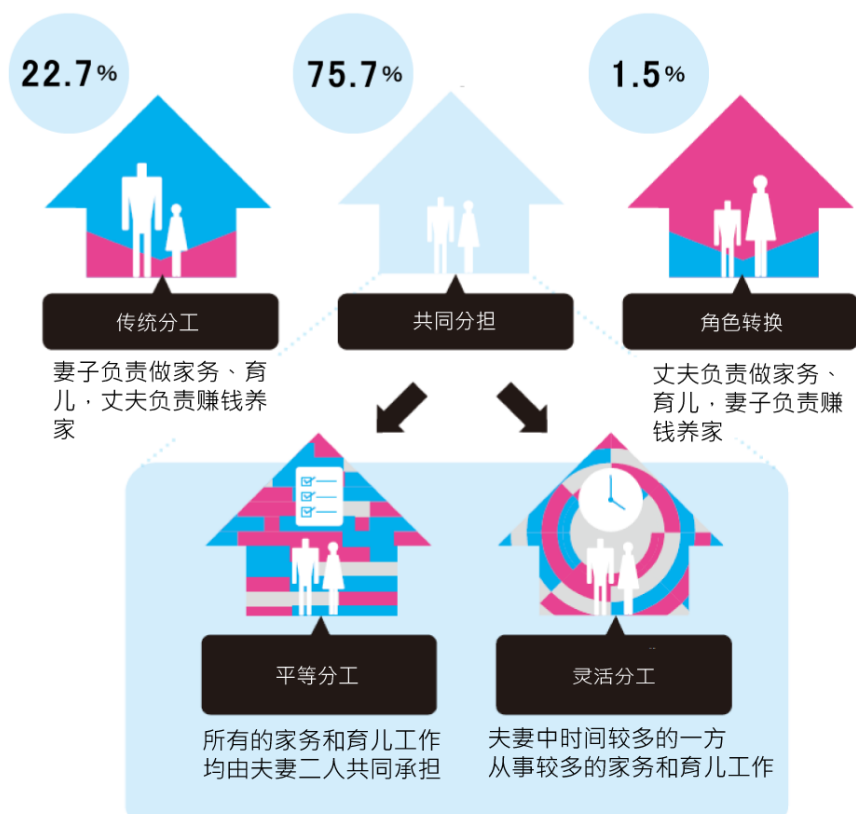
—关于 ASEAN 家庭中男女平等问题的新视点“Gender Equality at Home”的发表—

2017年12月14日，Hakuhodo Institute of Life and Living ASEAN(以下称“生活综研 ASEAN”) 在曼谷发表了关于 ASEAN 民众生活的研究报告。该报告以“Gender Equality at Home—ASEAN 家庭中男女平等问题的新视点”为主题，介绍了 ASEAN 家庭中夫妻双方在家务、育儿方面的责任分工以及决定购买商品的过程，同时还介绍了这些研究成果在企业营销活动中的应用情况。生活综研 ASEAN 每年都会发表一次关于 ASEAN 民众生活的研究报告，今年是第四次。

男女平等 (Gender equality) 是国际社会普遍关注的主题。生活综研 ASEAN 从普通人的视点出发，对于夫妻间的男女平等问题进行了深入研究。

本次研究的结果表明，在 ASEAN 国家中，只有 22.7% 的家庭属于传统分工 (即丈夫在外面工作，妻子负责做家务和育儿)，75.7% 的家庭都是由夫妻共同分担家务和育儿工作。后者又分为两类，一类是平等分工 (即所有的家务和育儿工作均由夫妻二人共同承担)，另外一个为灵活分工 (夫妻中时间较多的一方从事较多的家务和育儿工作)。除上述之外，还有 1.5% 的家庭是妻子在外面工作，由丈夫从事家务和育儿工作。

基于责任分工的家庭分类



共同分担家庭较多的原因主要是因为：1) ASEAN 国家中双职工家庭的比例已经达到 80%以上；2) ASEAN 社会中女性地位日益提高；3) 技术的发展使得普通的家庭也能够容易地得到关于家务、育儿方面的参考信息等等。不同分工家庭（①传统分工、②平等分工家庭、③灵活分工家庭、④角色转换家庭）的满意度参差不齐，其中平等分工家庭的满意度最高。另外，不同类型的家庭中，商品的购买决策过程也各不相同。

欲知上述报告的详细内容，请浏览生活综研 ASEAN 的网站 (<http://www.hillasean.com/>)。



生活综研 ASEAN 今后也会秉持其独特的视点，对 ASEAN 民众的生活进行洞察，以供相关方面参考。

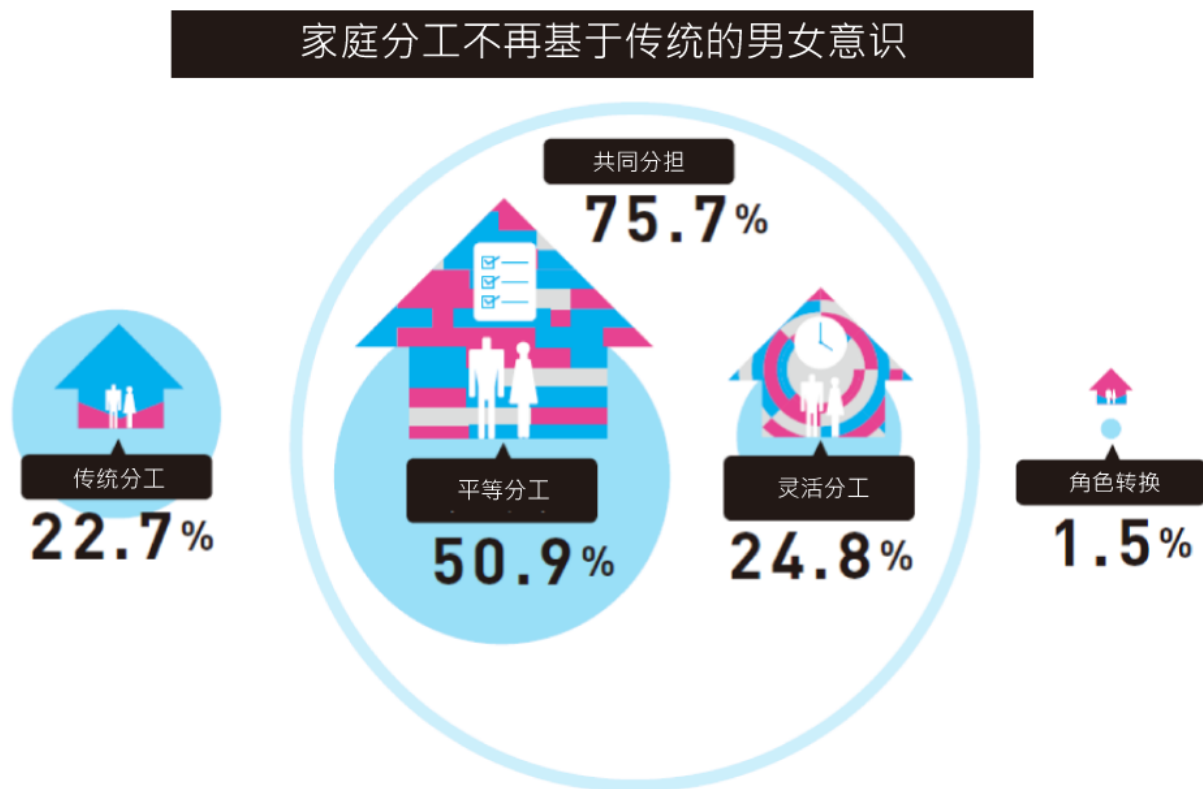
相关咨询敬请联系

博报堂 广报室 (koho.mail@hakuhodo.co.jp)

<详细资料>

夫妻共同分担：ASEAN 家庭的主流

在 ASEAN 国家中，四分之三的家庭属于夫妻共同分担家庭，夫妻共同从事家务和育儿工作已经成为常识。



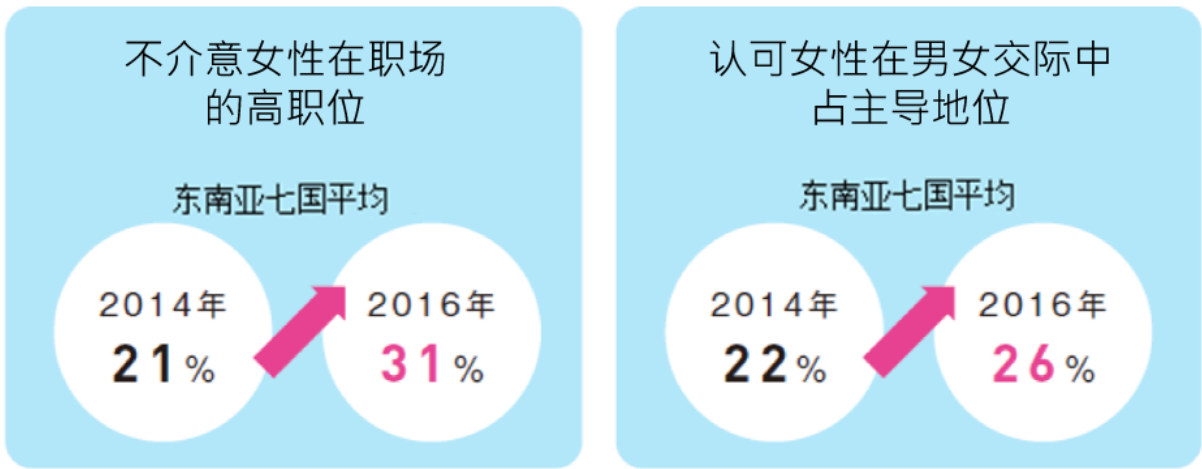
导致共同分担家庭增多的三个背景原因

① 双职工家庭：占 ASEAN 家庭总数的 80% 以上。

	仅丈夫工作	夫妻均工作	收入背景			
			丈夫收入较高	夫妻收入不相上下	妻子收入较高	仅妻子工作
五国合计	14	84	52	24	9	1
泰国	7	91	53	28	11	1
新加坡	18	80	49	20	12	2
马来西亚	18	80	49	21	10	1
越南	2	97	55	37	6	0
印度尼西亚	25	74	54	14	6	1

生活综研ASEAN男女平等意识调查

② 女性地位的提高（工作、交际意识的变化）。

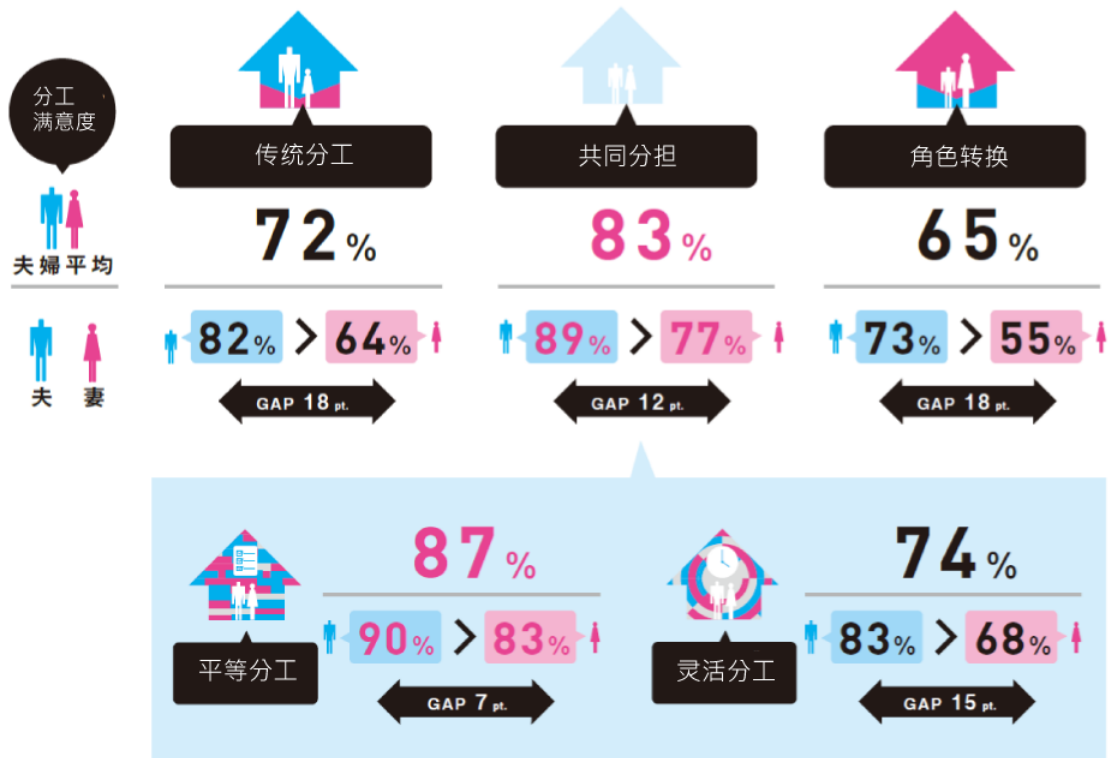


生活综研ASEAN生活定点调查

③ 技术发展（利用互联网、SNS 得到关于工作、育儿等方面的知识）。

四种责任分工家庭的满意度

不同类型家庭的满意度各不相同。其中共同分担家庭（特别是平等分工家庭）的满意度最高，夫妻间差异最小。



博报堂男女意识平等调查

【调查概要】

定量调查

◆生活综研 ASEAN 男女平等意识调查

调查手法：网络调查

调查对象：普通家庭 男女 20-49 岁（以 SEC 的 A-C 层为调查对象）

新加坡、马来西亚、泰国、印度尼西亚、越南

总计 5000 样本（每国 1000 样本）

根据各国的人口各年龄段的结构倾向选取 1000 样本

调查时期： 2017 年 8 月

◆生活综研 ASEAN 生活定点调查

调查手法：面访调查

调查对象：普通家庭 男女 15-59 岁（以 SEC 的 A-D 层为调查对象）

新加坡、吉隆坡（马来西亚）、曼谷、呵叻府（泰国）、雅加达、泗水（印度尼西亚）、河内、胡志明市（越南）、仰光（缅甸）、马尼拉（菲律宾）

总计 8100 样本（主要七城市各 900，呵叻府、泗水、河内各 600）

根据各国的人口结构选取样本量

调查时期： 2015 年 12 月~16 年 1 月

定性调查

◆生活综研 ASEAN 家庭访问调查

调查对象：普通家庭（以 SEC 的 A-C 层为调查对象）

新加坡、吉隆坡（马来西亚）、曼谷（泰国）、

雅加达（印度尼西亚）、胡志明市（越南）

每国 6 个家庭（夫妻）12 人，共计 60 人

调查时期： 2017 年 9 月

【生活综研 ASEAN】 简介

成立于 2014 年。最初是研究 ASEAN 生活者的公司内部智库，后于 2017 年 3 月成为泰国法人。生活综研 ASEAN 通过洞察 ASEAN 民众的生活，为 ASEAN 各国的企业营销活动提供支持。

■正式名称：Hakuhodo Institute of Life and Living ASEAN

■英文名称：HILL ASIA Co., Ltd.

■所长：帆刈吾郎

■地址：泰国曼谷市

■研究·活动内容：

- ASEAN 民众生活定点调查（每两年一次）
- 基于 ASEAN 各国视点的调查和分析
- 在 ASEAN 各国举办论坛